

УТВЕРЖДАЮ

Начальник отдела по  
Арсеньевскому городскому  
округу департамента труда и  
социального развития



И. И. Подгорбунская  
2014 год

**ПАСПОРТ ДОСТУПНОСТИ**  
объекта социальной инфраструктуры (ОСИ) №

**1. Общие сведения об объекте**

- 1.1. Наименование (вид) объекта Муниципальное общеобразовательное бюджетное учреждение «Средняя общеобразовательная школа № 1» Арсеньевского городского округа
- 1.2. Адрес объекта г. Арсеньев, ул. Ленинская д. 23
- 1.3. Сведения о размещении объекта:  
- отдельно стоящее здание 3 этажа, 4025,7 кв.м.
- 1.4. Наличие прилегающего участка - есть, 18238,35 кв. м.
- 1.5. Год постройки здания 1970 год последнего капитального ремонта -
- 1.6. Дата предстоящих плановых ремонтных работ: текущего 2014 год, капитального -

**сведения об организации, расположенной на объекте**

- 1.6. Название организации (учреждения), (полное юридическое наименование – согласно Уставу, краткое наименование) Муниципальное общеобразовательное бюджетное учреждение «Средняя общеобразовательная школа № 1» Арсеньевского городского округа (МОБУ «СОШ № 1»)
- 1.7. Юридический адрес организации (учреждения) 692337 Приморский край г. Арсеньев, ул. Ленинская д. 23
- 1.8. Основание для пользования объектом оперативное управление
- 1.9. Форма собственности государственная
- 1.10. Территориальная принадлежность муниципальная
- 1.11. Вышестоящая организация (наименование) Администрации Арсеньевского городского округа
- 1.12. Адрес вышестоящей организации, другие координаты: Приморский край, г. Арсеньев, ул. Ленинская, 8, телефон: (42361) 4-23-32, факс: (42361) 4-23-32, e-mail: arsadmin@mail.primorye.ru.

**2. Характеристика деятельности организации на объекте**

- 2.1 Сфера деятельности образование
- 2.2 Виды оказываемых услуг: Реализация общеобразовательных программ и государственных стандартов на уровнях начального общего, основного общего и среднего (полного) общего образования, обеспечивающих дополнительную (углубленную) подготовку обучающихся по одному или нескольким предметам.
- 2.3 Форма оказания услуг: на объекте, на дому.
- 2.4 Категории обслуживаемого населения по возрасту: дети
- 2.5 Категории обслуживаемых инвалидов: инвалиды, передвигающиеся на коляске, инвалиды с нарушениями опорно-двигательного аппарата; нарушениями зрения, нарушениями слуха, нарушениями умственного развития.
- 2.6 Плановая мощность: посещаемость (количество обслуживаемых в день), вместимость, пропускная способность 600 чел. ( в две смены)
- 2.7 Участие в исполнении ИПР инвалида, ребенка-инвалида (да).

### 3. Состояние доступности объекта

#### 3.1 Путь следования к объекту пассажирским транспортом

(описать маршрут движения с использованием пассажирского транспорта)

автобусы, микроавтобусы № 1, 6, 7, 9, 11, 12

наличие адаптированного пассажирского транспорта к объекту: нет

#### 3.2 Путь к объекту от ближайшей остановки пассажирского транспорта:

3.2.1 Расстояние до объекта от остановки транспорта: ближайшая остановка (ул. Жуковского,) – 350 м, (маг. «Центральный») – 350 м;

3.2.2 Время движения (пешком) - 5-10 мин;

3.2.3 Наличие выделенного от проезжей части пешеходного пути; - нет (внутридомовая дорога)

3.2.4 Перекрестки: есть

3.2.5 Информация на пути следования к объекту: нет

3.2.6 Перепады высоты на пути: нет

Их обустройство для инвалидов на коляске: нет

#### 3.3 Организация доступности объекта для инвалидов – форма обслуживания\*

№№ п/п	Категория инвалидов (вид нарушения)	Вариант организации доступности объекта (формы обслуживания)*
1.	<b>Все категории инвалидов и МГН</b>	А
	<i>в том числе инвалиды:</i>	
2	передвигающиеся на креслах-колясках	ДУ
3	с нарушениями опорно-двигательного аппарата	А
4	с нарушениями зрения	А
5	с нарушениями слуха	А
6	с нарушениями умственного развития	А

\* - указывается один из вариантов: «А», «Б», «ДУ», «ВНД»:

«А» - доступность всех зон и помещений (универсальная);

«Б» - выделены для обслуживания инвалидов специальные участки и помещения;

«ДУ» - обеспечена условная доступность: помощь сотрудника организации, либо услуги предоставляются на дому или дистанционно;

«ВНД» - доступность не организована (временно недоступно).

#### 3.4 Состояние доступности основных структурно-функциональных зон

№ п/п	Основные структурно-функциональные зоны	Состояние доступности, в том числе для основных категорий инвалидов**	Приложение	
			№ на плане	№ фото
1	Территория, прилегающая к зданию (участок)	ДЧ-В	-	1,2
2	Вход (входы) в здание	ДП-И (Г,У), ДЧ-И (О,С), ВНД (К)	-	1 - 9
3	Путь (пути) движения внутри здания (в т.ч. пути эвакуации)	ДП-И (У, Г), ДЧ-И (С,О), ВНД (К)	3,3в,41,57	1 - 7
4	Зона целевого назначения здания (целевого посещения объекта)	ДП-И (О,У), ДЧ-И (С,Г,К, О)	1,4,6,10- 17,27-34,42- 49	1 - 12
5	Санитарно-гигиенические помещения	ДП-И (Г,У), ДЧ-И (О,С), ВНД (К)	21-25,36-40	1,2
6	Система информации и связи (на всех зонах)	ДЧ-В	-	1,2
7	Пути движения к объекту (от остановки транспорта)	ДП-И ( Г, У), ДЧ-И (О,С,К)	-	-

\*\* Указывается: ДП-В - доступно полностью всем; ДП-И (К, О, С, Г, У) – доступно полностью избирательно (указать категории инвалидов); ДЧ-В - доступно частично всем; ДЧ-И (К, О, С, Г, У) – доступно частично избирательно (указать категории инвалидов); ДУ - доступно условно, ВНД – временно недоступно

**3.5. ИТОГОВОЕ ЗАКЛЮЧЕНИЕ о состоянии доступности ОСИ:** дч-и (О, С), дп-и (Г, У), дч (К), т.к входная зона, пути движения отвечают условиям доступности, безопасности, информативности и комфорта для категорий У, Г, частично для категорий С,О., и недоступны для инвалидов К в т.ч. и зона целевого назначения. Организовано предоставление услуг на дому.

#### 4. Управленческое решение

##### 4.1. Рекомендации по адаптации основных структурных элементов объекта

№ № п \п	Основные структурно-функциональные зоны объекта	Рекомендации по адаптации объекта (вид работы)*
1	Территория, прилегающая к зданию (участок)	текущий ремонт
2	Вход (входы) в здание	капитальный ремонт
3	Путь (пути) движения внутри здания (в т.ч. пути эвакуации)	текущий ремонт, индивидуальное решение с ТСР, приобретение мобильного пандуса.
4	Зона целевого назначения здания (целевого посещения объекта)	текущий ремонт, индивидуальное решение с ТСР, установка индукционной петли.
5	Санитарно-гигиенические помещения	капитальный ремонт
6	Система информации на объекте (на всех зонах)	текущий ремонт
7	Пути движения к объекту (от остановки транспорта)	текущий ремонт
8	<b>Все зоны и участки</b>	Капитальный ремонт, текущий ремонт, приобретение ТСР, организационные мероприятия.

\*- указывается один из вариантов (видов работ): не нуждается; ремонт (текущий, капитальный); индивидуальное решение с ТСР; технические решения невозможны – организация альтернативной формы обслуживания

4.2. Период проведения работ 2015 год в рамках исполнения Постановления Главы Арсеньевского городского округа от 10.04.2013 г. № 281-па «Об утверждении муниципальной долгосрочной целевой программы Арсеньевского городского округа «Доступная среда» на период с 2013 по 2015 гг.»

(указывается наименование документа: программы, плана)

4.3 Ожидаемый результат (по состоянию доступности) после выполнения работ по адаптации :- доступность объекта для получения услуг для всех категорий инвалидов

Оценка результата исполнения программы, плана (по состоянию доступности): - дп-в доступность объекта для получения услуг для всех категорий инвалидов

4.4. Для принятия решения требуется, не требуется (нужное подчеркнуть):

4.4.1 Согласование: городское общество инвалидов; городское общество слепых, отдел по Арсеньевскому ГО департамента труда и социального развития Приморского края (наименование Комиссии по координации деятельности в сфере обеспечения доступной среды жизнедеятельности для инвалидов и других МГН)

4.4.2. Согласование работ с надзорными органами (в сфере проектирования и строительства, архитектуры, охраны памятников, другое – указать) - требуется

4.4.3 Техническая экспертиза, разработка проектно-сметной документации: требуется.

4.4.4 Согласование с вышестоящей организацией (собственником объекта): требуется.

4.4.5 Согласование с общественными организациями инвалидов: требуется.

4.4.6 Другое: нет.

Заключения уполномоченной организации о состоянии доступности объекта (наименование документа и выдавшей его организации, дата): не имеется.

Информация размещена (обновлена) на Карте доступности субъекта РФ дата Администрация ПК, департамент труда и социального развития «Доступная среда» учимся жить вместе.

(наименование сайта, портала)

## 5. Особые отметки

Паспорт сформирован на основании:

1. Анкеты (информации об объекте) от « » \_\_\_\_\_ 20\_\_ г.,
2. Акта обследования объекта: акта № \_\_\_\_\_ от « » \_\_\_\_\_ 20\_\_ г.
3. Решения Комиссии \_\_\_\_\_ от « » \_\_\_\_\_ 20\_\_ г.

УТВЕРЖДАЮ

Директор МОБУ «СОШ № 1»  
М. В. Захарьяшева  
« \_\_\_\_\_ » \_\_\_\_\_ 2014 год

**АНКЕТА**  
**(информация об объекте социальной инфраструктуры)**  
**К ПАСПОРТУ ДОСТУПНОСТИ ОСИ №**

**1. Общие сведения об объекте**

- 1.1. Наименование (вид) объекта Муниципальное общеобразовательное бюджетное учреждение «Средняя общеобразовательная школа № 1» Арсеньевского городского округа
- 1.2. Адрес объекта г. Арсеньев, ул. Ленинская д. 23
- 1.3. Сведения о размещении объекта:  
- отдельно стоящее здание \_\_\_\_\_ 3 этажа, 4025,7 кв.м.
- 1.4. Наличие прилегающего участка- есть, 18238,35 кв.м
- 1.5. Год постройки здания 1970 год последнего капитального ремонта \_\_\_\_\_
- 1.6. Дата предстоящих плановых ремонтных работ: текущего 2014 год, капитального - \_\_\_\_\_

**сведения об организации, расположенной на объекте**

- 1.6. Название организации (учреждения), (полное юридическое наименование – согласно Уставу, краткое наименование) Муниципальное общеобразовательное бюджетное учреждение «Средняя общеобразовательная школа № 1» Арсеньевского городского округа (МОБУ «СОШ № 1»)
- 1.7. Юридический адрес организации (учреждения) 692337. Приморский край Арсеньев, ул. Ленинская д. 23
- 1.8. Основание для пользования объектом оперативное управление
- 1.9. Форма собственности государственная
- 1.10. Территориальная принадлежность муниципальная
- 1.11. Вышестоящая организация (наименование) Администрации Арсеньевского городского округа
- 1.12. Адрес вышестоящей организации, другие координаты: Приморский край г. Арсеньев, ул. Ленинская, 8, телефон: (42361) 4-23-32, факс: (42361) 4-23-32, e-mail: arsadmin@mail.primorye.ru.

**2. Характеристика деятельности организации на объекте**

- 2.1 Сфера деятельности образование
- 2.2 Виды оказываемых услуг: Реализация общеобразовательных программ и государственных стандартов на уровнях начального общего, основного общего и среднего (полного) общего образования, обеспечивающих дополнительную (углубленную) подготовку обучающихся по одному или нескольким предметам.
- 2.3 Форма оказания услуг: на объекте, на дому
- 2.4 Категории обслуживаемого населения по возрасту: дети
- 2.5 Категории обслуживаемых инвалидов: инвалиды, передвигающиеся на коляске, инвалиды с нарушениями опорно-двигательного аппарата; нарушениями зрения, нарушениями слуха, нарушениями умственного развития.
- 2.6 Плановая мощность: посещаемость (количество обслуживаемых в день), вместимость, пропускная способность 600 чел. (в две смены)
- 2.7 Участие в исполнении ИПР инвалида, ребенка-инвалида ( да \_\_\_ ).

### 3. Состояние доступности объекта для инвалидов и других маломобильных групп населения (МГН)

#### 3.1 Путь следования к объекту пассажирским транспортом:

(описать маршрут движения с использованием пассажирского транспорта)

автобусы, микроавтобусы № 1, 6, 7, 9, 11, 12

наличие адаптированного пассажирского транспорта к объекту нет.

#### 3.2 Путь к объекту от ближайшей остановки пассажирского транспорта:

3.2.1 расстояние до объекта от остановки транспорта: ближайшая остановка (ул. Жуковского,) – 350 м, (маг. «Центральный») – 350 м;

3.2.2 время движения (пешком) 5-10 мин;

3.2.3 наличие выделенного от проезжей части пешеходного пути: *нет (внутридомовая дорога)*

3.2.4 перекрестки: *нет*

3.2.5 информация на пути следования к объекту: *нет*

3.2.6 перепады высоты на пути: *нет*

Их обустройство для инвалидов на коляске: *нет*

#### 3.3 Вариант организации доступности ОСИ (формы обслуживания)\* с учетом СП 35-101-2001

№№ п/п	Категория инвалидов (вид нарушения)	Вариант организации доступности объекта
1.	Все категории инвалидов и МГН	А
	<i>в том числе инвалиды:</i>	
2	передвигающиеся на креслах-колясках	ДУ
3	с нарушениями опорно-двигательного аппарата	А
4	с нарушениями зрения	А
5	с нарушениями слуха	А
6	с нарушениями умственного развития	А

\* - указывается один из вариантов: «А», «Б», «ДУ», «ВНД»:

«А» - доступность всех зон и помещений (универсальная);

«Б» - выделены для обслуживания инвалидов специальные участки и помещения;

«ДУ» - обеспечена условная доступность: помощь сотрудника организации, либо услуги предоставляются на дому или дистанционно;

«ВНД» - доступность не организована (временно недоступно).

#### 3.4 Состояние доступности основных структурно-функциональных зон

№ п/п	Основные структурно-функциональные зоны	Состояние доступности, в том числе для основных категорий инвалидов**
1	Территория, прилегающая к зданию (участок)	ДЧ-В
2	Вход (входы) в здание	ДП-И (Г, У), ДЧ-И (О, С), ВНД (К)
3	Путь (пути) движения внутри здания (в т.ч. пути эвакуации)	ДП-И (Г, У), ДЧ-И (О, С), ВНД (К)
4	Зона целевого назначения здания (целевого посещения объекта)	ДП-И (У), ДЧ-И (С, О, Г, К),
5	Санитарно-гигиенические помещения	ДП-И (Г, У), ДЧ-И (О, С), ВНД (К)
6	Система информации и связи (на всех зонах)	ДЧ - В
7	Пути движения к объекту (от остановки транспорта)	ДП-И (Г, У), ДЧ-И (О, С, К)

\*\* Указывается: ДП-В - доступно полностью всем; ДП-И (К, О, С, Г, У) – доступно полностью избирательно (указать категории инвалидов); ДЧ-В - доступно частично всем; ДЧ-И (К, О, С, Г, У) – доступно частично избирательно (указать категории инвалидов); ДУ - доступно условно, ВНД – временно недоступно

#### 4. Управленческое решение (предложения по адаптации основных структурных элементов объекта)

№ п/п	Основные структурно-функциональные зоны объекта	Рекомендации по адаптации объекта (вид работы)*
1	Территория, прилегающая к зданию (участок)	текущий ремонт

2	Вход (входы) в здание	капитальный ремонт
3	Путь (пути) движения внутри здания (в т.ч. пути эвакуации)	текущий ремонт, индивидуальное решение с ТСР, приобретение мобильного пандуса.
4	Зона целевого назначения (целевого посещения объекта)	текущий ремонт, индивидуальное решение с ТСР, установка индукционной петли.
5	Санитарно-гигиенические помещения	капитальный ремонт
6	Система информации на объекте (на всех зонах)	текущий ремонт
7	Пути движения к объекту (от остановки транспорта)	текущий ремонт
8.	<b>Все зоны и участки</b>	Капитальный ремонт, текущий ремонт, приобретение ТСР, организационные мероприятия.

\*- указывается один из вариантов (видов работ): не нуждается; ремонт (текущий, капитальный); индивидуальное решение с ТСР; технические решения невозможны – организация альтернативной формы обслуживания

**Размещение информации на Карте доступности субъекта РФ согласовано \_\_\_\_\_**

М. В. Захарьяшева, директор МОБУ «СОШ № 1», т. 8 (423621) 4-37-50

*(подпись, Ф.И.О., должность; координаты для связи уполномоченного представителя объекта)*

Н. А. Ковалевская, заместитель директора по АХР, т. 8 (423621) 4-37-50

УТВЕРЖДАЮ

Начальник отдела по

Арсеньевскому городскому

округу департамента труда и

социального развития

Приморского края

И. И. Подгорбунская

2014 год



## АКТ ОБСЛЕДОВАНИЯ

### объекта социальной инфраструктуры К ПАСПОРТУ ДОСТУПНОСТИ ОСИ №

г.Арсеньев Приморского края

«\_\_» \_\_\_\_\_ 2014 год

Наименование территориального  
образования субъекта РФ

### 1. Общие сведения об объекте

- 1.1. Наименование (вид) объекта Муниципальное общеобразовательное бюджетное учреждение «Средняя общеобразовательная школа № 1» Арсеньевского городского округа
- 1.2. Адрес объекта: Приморский край, г. Арсеньев, ул. Ленинская д. 23
- 1.3. Сведения о размещении объекта:  
- отдельно стоящее здание \_\_\_\_\_ 3 \_\_\_\_\_ этажа, \_\_\_\_\_ 4025,7 \_\_\_\_\_ кв.м.
- 1.4. Год постройки здания 1970 год последнего капитального ремонта \_\_\_\_\_ - \_\_\_\_\_
- 1.5. Наличие прилегающего участка - есть, 18238,35 кв. м.
- 1.6. Дата предстоящих плановых ремонтных работ: текущего 2014 год, капитального - \_\_\_\_\_
- 1.7. Название организации (учреждения), (полное юридическое наименование – согласно Уставу, краткое наименование) Муниципальное общеобразовательное бюджетное учреждение «Средняя общеобразовательная школа № 1» Арсеньевского городского округа (МОБУ «СОШ № 1»)
- 1.7. Юридический адрес организации (учреждения) 692337 Приморский край г. Арсеньев, ул. Ленинская д. 23

### 2. Характеристика деятельности организации на объекте

Дополнительная информация

МОБУ «СОШ № 1», расположенный на объекте, предоставляет следующие государственные услуги: Реализация общеобразовательных программ и государственных стандартов на уровнях начального общего, основного общего и среднего (полного) общего образования, дополнительного образования, а именно: художественно- эстетического, научно-технического, военно- патриотического, культурологического, социально- педагогического, естественнонаучного.

### 3. Состояние доступности объекта

#### 3.1 Путь следования к объекту пассажирским транспортом

(описать маршрут движения с использованием пассажирского транспорта)

автобусы, микровавтобусы № 1, 6, 7, 9, 11, 12;

наличие адаптированного пассажирского транспорта к объекту нет

#### 3.2 Путь к объекту от ближайшей остановки пассажирского транспорта:

3.2.1 Расстояние до объекта от остановки транспорта: ближайшая остановка (ул. Жуковского) – 350 м, (магазин «Центральный») – 350 м;

3.2.2 время движения (пешком) - 5-10 мин;

3.2.3 наличие выделенного от проезжей части пешеходного пути: нет

3.2.4 Перекрестки: нет;

3.2.5 Информация на пути следования к объекту: нет;

3.2.6 Перепады высоты на пути: нет



### 3.3 Организация доступности объекта для инвалидов – форма обслуживания

№ п/п	Категория инвалидов (вид нарушения)	Вариант организации доступности объекта (формы обслуживания)*
1.	<b>Все категории инвалидов и МГН</b>	<b>А</b>
	<i>в том числе инвалиды:</i>	
2	передвигающиеся на креслах-колясках	<b>ДУ</b>
3	с нарушениями опорно-двигательного аппарата	<b>А</b>
4	с нарушениями зрения	<b>А</b>
5	с нарушениями слуха	<b>А</b>
6	с нарушениями умственного развития	<b>А</b>

\* - указывается один из вариантов: «А», «Б», «ДУ», «ВНД»

«А» - доступность всех зон и помещений (универсальная);

«Б» - выделены для обслуживания инвалидов специальные участки и помещения;

«ДУ» - обеспечена условная доступность: помощь сотрудника организации, либо услуги предоставляются на дому или дистанционно;

«ВНД» - доступность не организована (временно недоступно).

### 3.4 Состояние доступности основных структурно-функциональных зон

№ п/п	Основные структурно-функциональные зоны	Состояние доступности, в том числе для основных категорий инвалидов**	Приложение	
			№ на плане	№ фото
1	Территория, прилегающая к зданию (участок)	<b>ДЧ -В</b>	-	1,2
2	Вход (входы) в здание	<b>ДП-И (Г,У), ДЧ-И (О,С), ВНД (К)</b>	-	1 - 9
3	Путь (пути) движения внутри здания (в т.ч. пути эвакуации)	<b>ДП-И (У, Г), ДЧ-И (С,О), ВНД (К)</b>	3,3в,41,57	1 - 7
4	Зона целевого назначения здания (целевого посещения объекта)	<b>ДП-И (О,У), ДЧ-И (С,Г,К, О)</b>	1,4,6,10- 17,27- 34,42-49	1 - 12
5	Санитарно-гигиенические помещения	<b>ДП-И (Г,У), ДЧ-И (О,С), ВНД (К)</b>	21-25,36-40	1,2
6	Система информации и связи (на всех зонах)	<b>ДЧ-В</b>	-	1,2
7	Пути движения к объекту (от остановки транспорта)	<b>ДП-И (Г, У), ДЧ-И (О,С,К)</b>	-	-

\*\*Указывается: ДП-В - доступно полностью всем; ДП-И (К, О, С, Г, У) – доступно полностью избирательно (указать категории инвалидов); ДЧ-В - доступно частично всем; ДЧ-И (К, О, С, Г, У) – доступно частично избирательно (указать категории инвалидов); ДУ - доступно условно, ВНД - недоступно

**3.5. ИТОГОВОЕ ЗАКЛЮЧЕНИЕ о состоянии доступности ОСИ: ДП-И (Г,У), ДЧ-И (С,О), ДК (К) т.к входная зона, пути движения отвечают условиям доступности, безопасности, информативности и комфорта для категорий У, Г, частично для категорий С,О., и недоступны для инвалидов К в т.ч. и зона целевого назначения. Организовано предоставление услуг на дому.**

## 4. Управленческое решение

### 4.1. Рекомендации по адаптации основных структурных элементов объекта:

№ п/п	Основные структурно-функциональные зоны объекта	Рекомендации по адаптации объекта(вид работы)*
1	Территория, прилегающая к зданию (участок)	текущий ремонт
2	Вход (входы) в здание	капитальный ремонт
3	Путь (пути) движения внутри здания (в т.ч. пути эвакуации)	текущий ремонт, индивидуальное решение с ТСП, приобретение мобильного пандуса.
4	Зона целевого назначения здания (целевого посещения объекта)	текущий ремонт, индивидуальное решение с ТСП, установка индукционной петли.
5	Санитарно-гигиенические помещения	капитальный ремонт
6	Система информации на объекте (на всех зонах)	текущий ремонт
7	Пути движения к объекту (от остановки транспорта)	текущий ремонт
8.	<b>Все зоны и участки</b>	Капитальный ремонт, текущий ремонт, приобретение ТСП, организационные мероприятия.

\*- указывается один из вариантов (видов работ): не нуждается; ремонт (текущий, капитальный); технические решения невозможны – организация альтернативной формы обслуживания

4.2. Период проведения работ 2015 год в рамках исполнения плана, утвержденного постановлением главы АрГО от 10.04.2013 г. № 281-па «Об утверждении муниципальной долгосрочной целевой программы Арсеньевского городского округа»

*(указывается наименование документа: программы, плана)*

4.3. Ожидаемый результат (по состоянию доступности) после выполнения работ по адаптации доступность объекта для получения услуг для всех категорий инвалидов

Оценка результата исполнения программы, плана (по состоянию доступности): ДП-В

4.4. Для принятия решения требуется, не требуется *(нужное подчеркнуть)*:

4.4.1 Согласование: городское общество инвалидов; городское общество слепых, отдел по Арсеньевскому ГО департамента труда и социального развития Приморского края  
*(наименование Комиссии по координации деятельности в сфере обеспечения доступной среды жизнедеятельности для инвалидов и других МГН)*

4.4.2. Согласование работ с надзорными органами *(в сфере проектирования и строительства, архитектуры, охраны памятников, другое – указать)* - требуется

4.4.3 Техническая экспертиза, разработка проектно-сметной документации: требуется.

4.4.4 Согласование с вышестоящей организацией (собственником объекта): требуется.

4.4.5 Согласование с общественными организациями инвалидов: требуется.

4.4.6 Другое: нет.

Заключения уполномоченной организации о состоянии доступности объекта *(наименование документа и выдавшей его организации, дата)*, не имеем

4.7. Информация может быть размещена (обновлена) на Карте доступности субъекта РФ Администрация Приморского края, департамент труда и социального развития Приморского края, Доступная среда, учимся жить вместе.

*(наименование сайта, портала)*

## 5. Особые отметки

### ПРИЛОЖЕНИЯ:

#### Результаты обследования:

1. Территории, прилегающей к объекту	на	<u>1</u>	л.
2. Входа (входов) в здание	на	<u>1</u>	л.
3. Путей движения в здании	на	<u>1</u>	л.
4. Зоны целевого назначения объекта	на	<u>1</u>	л.
5. Санитарно-гигиенических помещений	на	<u>1</u>	л.
6. Системы информации (и связи) на объекте	на	<u>1</u>	л.

Результаты фотофиксации на объекте МОБУ «СОШ № 1» на 9 л.

Позажные планы на 3 л.

Другое (в том числе дополнительная информация о путях движения к объекту)

#### Руководитель рабочей группы:

Директор МОБУ «СОШ № 1»  
(Должность, Ф.И.О.)

(Подпись)

М.В. Захарьяцева

#### Члены рабочей группы:

Начальник отделения учета выплат  
и реализации социальных программ.  
(Должность, Ф.И.О.)

(Подпись)

Н.М.Свинцова

Ведущий инспектор отделения учета  
выплат и реализации социальных программ  
(Должность, Ф.И.О.)

(Подпись)

О.А. Фролова

#### В том числе:

Представители общественных  
организаций инвалидов

Председатель общества инвалидов  
(Должность, Ф.И.О.)

(Подпись)

Н.С. Кустова

Председатель общества слепых  
(Должность, Ф.И.О.)

(Подпись)

Ю.В. Шумилин

представители организации,  
расположенной на объекте

Начальник УО по АГО  
(Должность, Ф.И.О.)

(Подпись)

Т.И. Ягодина

Управленческое решение согласовано «    » 20 г. (протокол №    )  
Комиссией (название)

к Акту обследования ОСИ к паспорту доступности ОСИ № \_\_\_\_\_ от « » \_\_\_\_\_ 2014 г.

**I Результаты обследования:****1. Территории, прилегающей к зданию (участка)**МОБУ «СОШ № 1»г. Арсеньев, ул. Ленинская, д. 23.

Наименование объекта, адрес

№ п/п	Наименование функционально-планировочного элемента	Наличие элемента			Выявленные нарушения и замечания		Работы по адаптации объектов	
		есть/нет	№ на плане	№ фото	Содержание	Значимо для инвалида (категория)	Содержание	Виды работ
1.1	Вход (входы) на территорию	есть	-	1	нет информации об объекте	Все	Установить информационный щит на входе	ТР
1.2	Путь (пути) движения на территории	есть	-	2	Асфальтовое покрытие неровное, местами повреждено. Нет тактильной или контрастной полосы перед лестницей центрального входа	К,О,С	Ремонт асфальтового покрытия, установка тактильной полосы	ТР
1.3	Лестница (наружная)	нет	-	-	-	-	-	-
1.4	Пандус (наружный)	нет	-	-	-	-	-	-
1.5	Автостоянка и парковка	нет	-	-	-	-	-	-
	<b>ОБЩИЕ требования к зоне</b>		-		Беспрепятственное и удобное передвижение МГН по участку невозможно		-	

**II Заключение по зоне:**

Наименование структурно-функциональной зоны	Состояние доступности* (к пункту 3.4 Акта обследования ОСИ)	Приложение		Рекомендации по адаптации (вид работы)** к пункту 4.1 Акта обследования ОСИ
		№ на плане	№ фото	
Территория, прилегающая к зданию	ДЧ-В	нет	1,2	текущий ремонт

\* указывается: ДП-В - доступно полностью всем; ДП-И (К, О, С, Г, У) – доступно полностью избирательно (указать категории инвалидов); ДЧ-В - доступно частично всем; ДЧ-И (К, О, С, Г, У) – доступно частично избирательно (указать категории инвалидов); ДУ - доступно условно, ВНД - недоступно

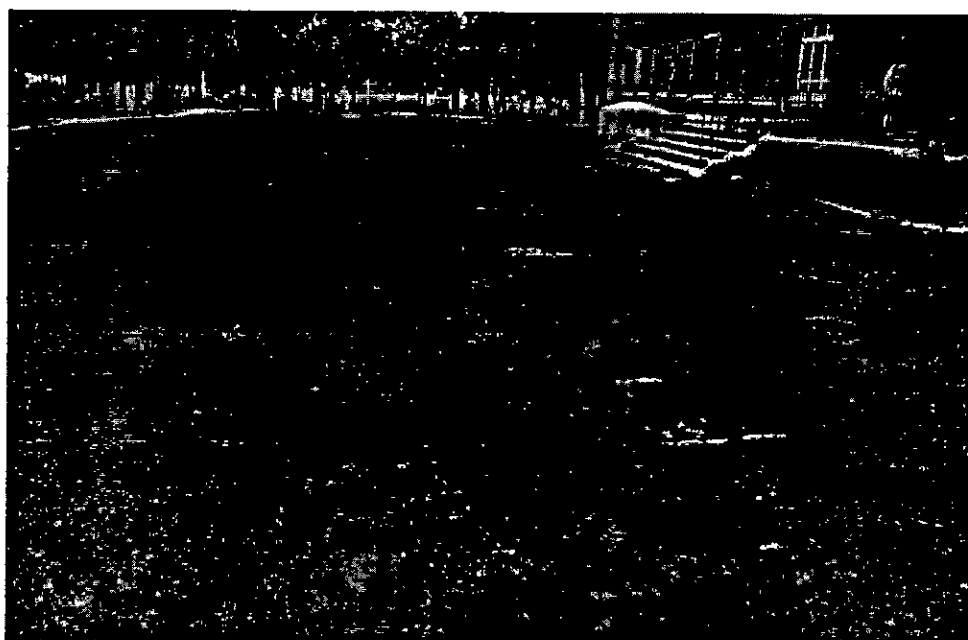
\*\*указывается один из вариантов: не нуждается; ремонт (текущий, капитальный); индивидуальное решение с ТСР; технические решения невозможны – организация альтернативной формы обслуживания

Комментарий к заключению: на прилегающей территории требуется наличие информации об объекте, ремонт асфальтового покрытия для обеспечения доступа к входу в здание, нанесение контрастных полос вдоль направления движения к входу в здание. Необходимо разрешить стоянку для инвалидов во дворе с одновременным устройством специальной разметки- для обеспечения доступности зоны, для инвалидов всех категорий.

Вход на территорию школы. Фото 1



Территория перед центральным входом. Фото 2



**I Результаты обследования:****2. Входа (входов) в здание**МОБУ «СОШ № 1»г. Арсеньев, ул. Ленинская д. 23

Наименование объекта, адрес

№ п/п	Наименование функционально - планировочного элемента	Наличие элемента			Выявленные нарушения и замечания		Работы по адаптации объектов	
		есть/нет	№ на плане	№ фото	Содержание	Значимо для инвалида (категория)	Содержание	Виды работ
2.1	Лестницы 1 центрального и 8 запасных выходов (наружная)	есть	-	1,4, 5,6, 8,9	Центральный вход - ширина лестницы 6 м., нет поручней, не нанесена яркая контрастная маркировка на краевые ступени, высота ступеней 18 см. Ступени разрушены, нет пандусов. Эвакуационные пути имеют выходы на лестницы с разрушенными ступенями разной геометрии, нет поручней (частично), пандусов.	О, С, К	1. Строительство пандуса, ремонт ступеней, нанесение яркой контрастной маркировки на краевые ступени. Установить поручни с двух сторон, в . ч. И разделительные. 2. Ремонт лестниц на эвакуационных выходах, установка козырька, поручней, обустройство пандуса на одном из эвакуационных выходов.	К.Р.
2.2	Пандус (наружный)	нет	-		-		-	
2.3	Входная площадка (перед дверью)	есть	-	1,3, 4,6, 5,7, 8,9, 10	Над входной площадкой центрального входа протекает навес, отсутствует кнопка вызова персонала, информация об объекте недоступна инвалидам С, отсутствуют навесы над эвакуационными выходами.	Все	Ремонт навеса, установить кнопку вызова персонала, знак доступности на центральном входе.	Т.Р.
2.4	Двери	есть	-	1,2	Порог и перепад высот в дверных проемах 7 -10 см, на стеклянных полотнах дверей нет контрастной полосы. Ширина отдельных дверных проемов – менее 0,9 м, не работают доводчики, не удобны для захвата ручки на входных дверях. Нет информации на входных дверях центрального входа « ВХОД» и «ВЫХОД»	все	1. Демонтаж дверных порогов, нанести контрастные полосы на стеклянные полотна дверей. 2. Установить и отрегулировать доводчик	Т.Р.

2.5	Тамбур	есть	-		Нет замечаний			
	ОБЩИЕ требования к зоне				Наличие как минимум одного входа для МГН с поверхности земли			

### II. Заключение по зоне:

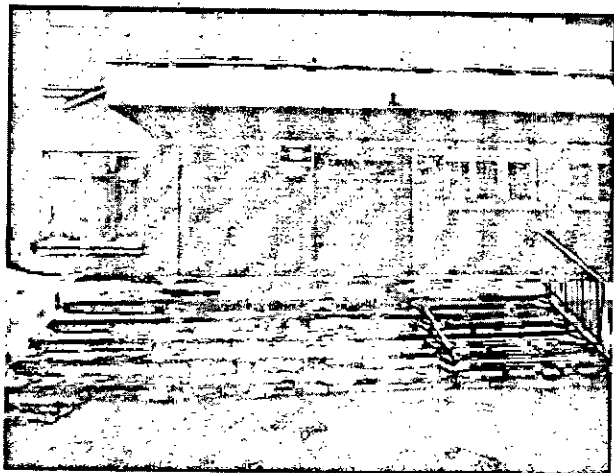
Наименование структурно-функциональной зоны	Состояние доступности* (к пункту 3.4 Акта обследования ОСИ)	Приложение		Рекомендации по адаптации (вид работы)** к пункту 4.1 Акта обследования ОСИ
		№ на плане	№ фото	
Вход в здание	ДП_И (Г,У), ДЧ-И(О, С), ВВД (К),	-	1-7	Капитальный ремонт, текущий ремонт, орг. мероприятия

\* указывается: ДП-В - доступно полностью всем; ДП-И (К, О, С, Г, У) – доступно полностью избирательно (указать категории инвалидов); ДЧ-В - доступно частично всем; ДЧ-И (К, О, С, Г, У) – доступно частично избирательно (указать категории инвалидов); ДУ - доступно условно, ВВД - недоступно

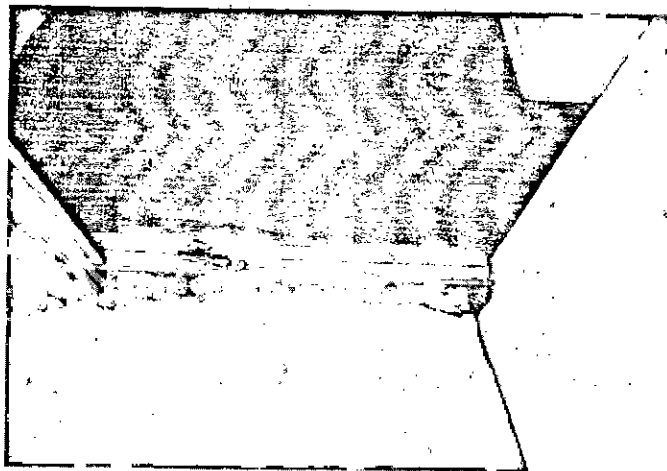
\*\*указывается один из вариантов: не нуждается; ремонт (текущий, капитальный); индивидуальное решение с ТСР; технические решения невозможны – организация альтернативной формы обслуживания

Комментарий к заключению: устройство пандуса центральный и эвакуационный выхода, установить кнопку вызова персонала на входе, установить поручни на крыльце центрального и эвакуационных входов в соответствии с ГОСТ Р, отремонтировать ступени, навес над площадкой центрального входа, обеспечить снижение порогов в дверном проеме центрального входа до 0,025м, выделить цветом краевые ступени лестницы центрального входа, нанести контрастные полосы на стеклянные полотна дверей. Установить кнопку вызова персонала, для инвалидов К. пиктограмму, доводчики, что обеспечит доступность зоны для инвалидов К.О.С.

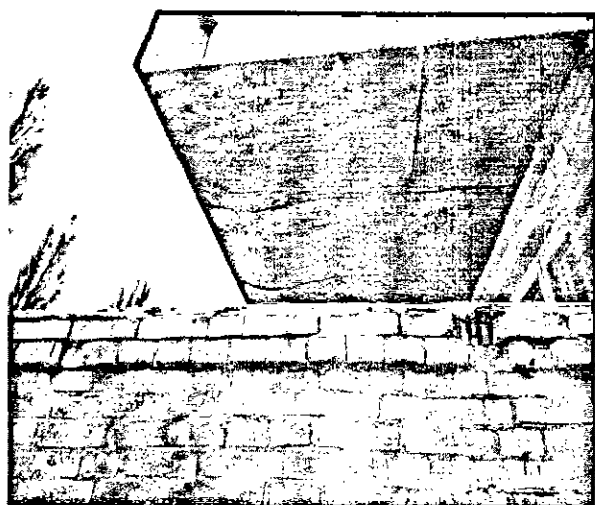
Центральный вход. Фото 1



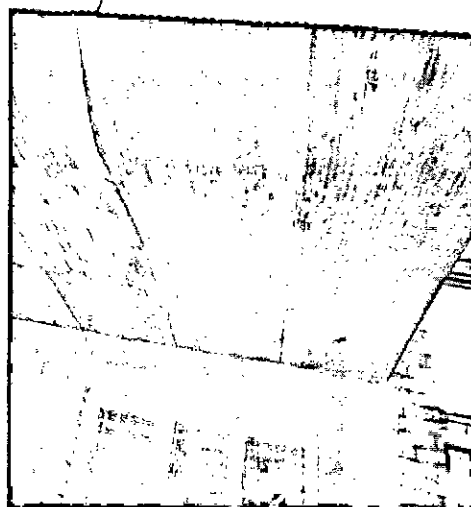
Порог центрального входа. Фото 2



Козырек на центральном крыльце. Фото 3



Козырек на центральном крыльце. Фото 4



Эвакуационный выход № 4 (мастерские).  
Фото 5



Эвакуационный выход (центральный). Фото 6





Эвакуационный выход № 5(спортзал).  
Фото 7



Эвакуационный выход № 5(спортзал).  
Фото 8



Эвакуационный выход № 6. Фото 9



Эвакуационный выход № 8. Фото 10



## I Результаты обследования:

## 3. Пути (путей) движения внутри здания (в т.ч. путей эвакуации)

МОБУ «СОШ № 1»г. Арсеньев, ул. Ленинская д. 23

Наименование объекта, адрес

№ п/п	Наименование функционально-планировочного элемента	Наличие элемента			Выявленные нарушения и замечания		Работы по адаптации объектов	
		есть/нет	№ на плане	№ фото	Содержание	Значимо для инвалида (категория)	Содержание	Виды работ
3.1	Коридор (вестибюль, зона ожидания)	есть	3	7	Колонны сливаются с фоном вестибюля, отсутствует контрастная маркировка, имеются перепады высот пола, нет контрастных полос на полу перед дверными проемами, лестничными маршами.	О,С,К	На колонны, нанести контрастную маркировку, выровнять перепады высот пола	Т,Р
3.2	Лестница (внутри здания)	есть	3в, 41, 57.	1,2, 3,4, 5	Перила односторонние, отсутствуют пристенные поручни, поручни на перилах имеют травмирующее завершение. Не нанесена яркая контрастная маркировка на краевые ступени, на поручнях нет тактильных полос, соответствующих обозначению этажа. Нет ТСП, обеспечивающий доступность инвалидов К.	С, О,К	Установить пристенные поручни, перила. Нанести яркую контрастную маркировку, предусмотреть рифление на поручнях, приобретение ТСП. (мобильный пандус или скаломобиль)	Т.Р.
3.3	Пандус (внутри здания)	нет	-	-	-	-	-	-
3.4	Лифт пассажирский	нет	-	-	-	-	-	-
3.5	Дверь	есть	-	2,4, 6	На стеклянные части дверей не нанесена контрастная маркировка, нет запрещающих знаков в служебные хоз.-тех. помещения. Двери не оборудованы доводчиками с временем задержки 5 сек. Двери на путях эвакуации не оборудованы ручками легкоуправляемые одной рукой.	С	Нанести контрастные полосы на стеклянные двери, установить однообразные запрещающие знаки в тех. помещения. Оборудовать двери доводчиками с временем задержки 5 сек. Двери на путях	Т.Р.

							эвакуации оборудовать горизонтальными ручками нажимного действия, легкоуправляемые одной рукой.	
3.6	Пути эвакуации (в т.ч. зоны безопасности)	есть	-	2,4	Кромки ступеней и поручней не окрашены светящейся в темноте краской, имеются перепады высот в дверных проемах более 2,5 см. Отсутствуют контрастные указатели направления движения к эвакуационным выходам.	К,О,С,	Демонтаж дверных порогов, наклеить световые ленты на стены вдоль путей движения, контрастные указатели на полу к эвакуационным выходам.	Т.Р.
	ОБЩИЕ требования к зоне				Ширина пути движения в коридоре не менее 1,5 м, двери не менее 0,9 м. Наличие наиболее короткого и удобного пути в зону целевого обслуживания.			

### II Заключение по зоне:

Наименование структурно-функциональной зоны	Состояние доступности* (к пункту 3.4 Акта обследования ОСИ)	Приложение		Рекомендации по адаптации (вид работы)** к пункту 4.1 Акта обследования ОСИ
		№ на плане	№ фото	
Пути движения в здании, в том числе эвакуационные	ДП-И(Г,У), ДЧ-И (О, С), ВН-Д (К)	3,3в,41,57	1-7	Текущий ремонт, индивидуальное решение с ТСП (приобретение мобильного пандуса или скаломобиля)

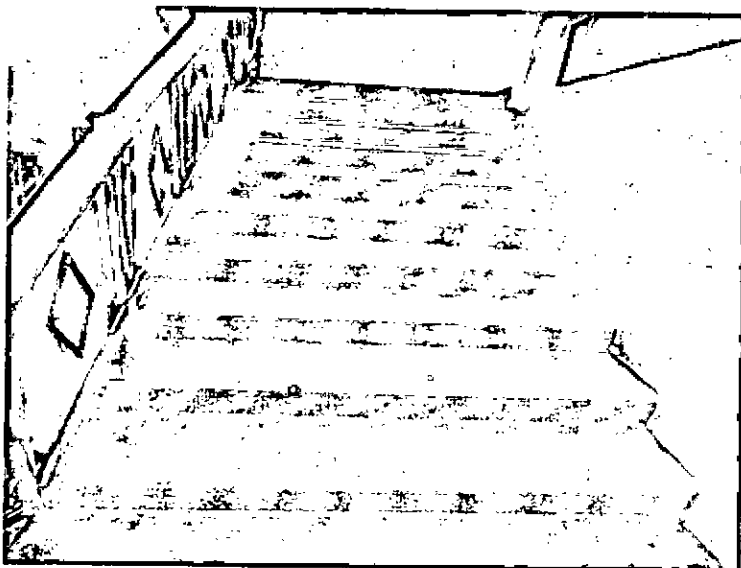
\* указывается: ДП-В - доступно полностью всем; ДП-И (К, О, С, Г, У) – доступно полностью избирательно (указать категории инвалидов); ДЧ-В - доступно частично всем; ДЧ-И (К, О, С, Г, У) – доступно частично избирательно (указать категории инвалидов); ДУ - доступно условно, ВНД - недоступно

\*\*указывается один из вариантов: не нуждается; ремонт (текущий, капитальный); индивидуальное решение с ТСП; технические решения невозможны – организация альтернативной формы обслуживания

### Комментарий к заключению:

На колонны, нанести контрастную маркировку, выровнять перепады высот пола. Установить пристенные поручни на перила. Нанести яркую контрастную маркировку, предусмотреть рифление на поручнях, приобретение ТСП.( мобильный пандус или скаломобиль). Нанести контрастные полосы на стеклянные двери, установить однообразные запрещающие знаки в тех. помещения. Оборудовать двери доводчиками с временем задержки 5 сек. Двери на путях эвакуации горизонтальными ручками нажимного действия, легкоуправляемые одной рукой. Демонтаж дверных порогов, наклеить световые ленты на стены вдоль путей движения, контрастные указатели на полу к эвакуационным выходам.

Лестница на 2 этаж (центральная). Фото 1



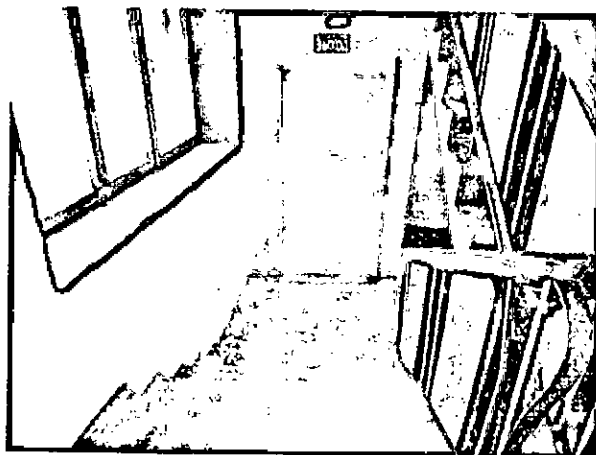
Лестница к эвакуационному выходу. Фото 2



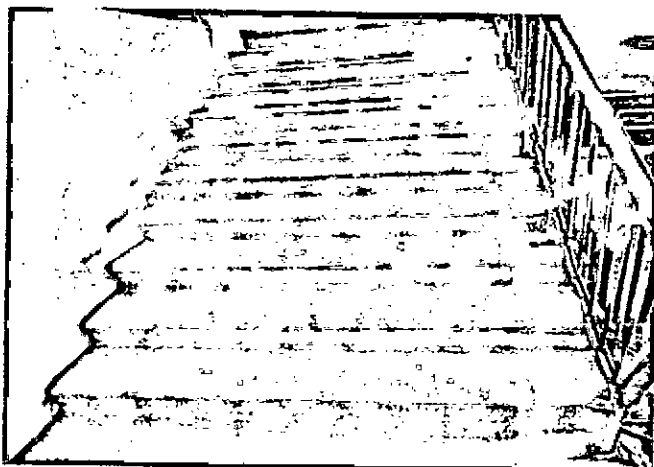
Лестница на 2 этаж. Фото 3



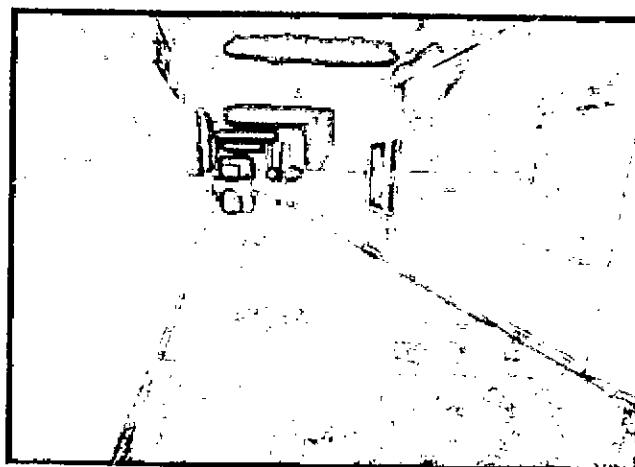
Эвакуационный выход № 1. Фото 4



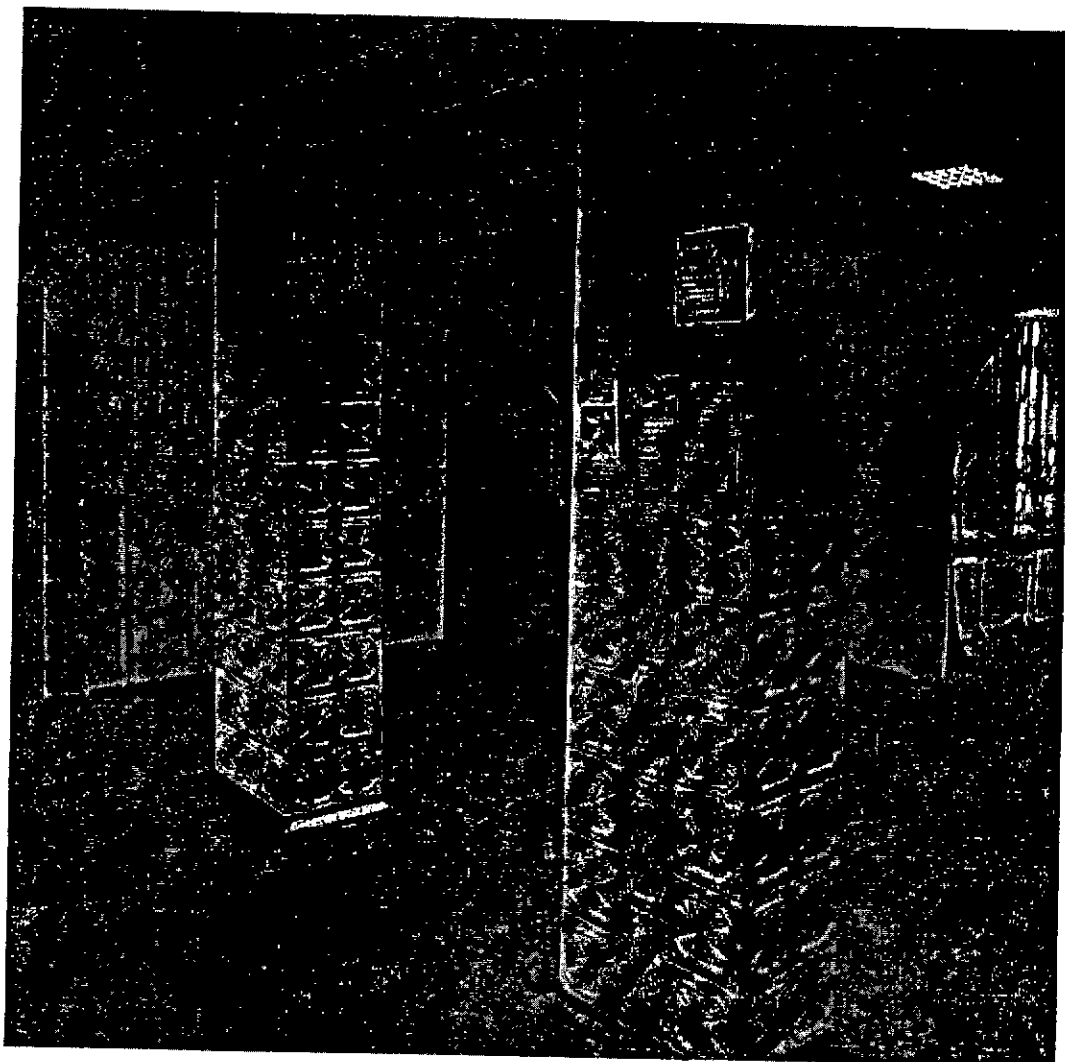
Лестница на 2 этаж (правая). Фото 5



Переход 2 этаж. Фото 6



Холл 1 этажа. Фото 7



к Акту обследования ОСИ к паспорту доступности ОСИ № \_\_\_\_\_ от « \_\_\_\_\_ » \_\_\_\_\_ 2014 г.

**I Результаты обследования:****4. Зоны целевого назначения здания (целевого посещения объекта)****Вариант I – зона обслуживания инвалидов****МОБУ «СОШ № 1»****г. Арсеньев, ул. Ленинская д. 23**

Наименование объекта, адрес

№ п/п	Наименование функционально-планировочного элемента	Наличие элемента			Выявленные нарушения и замечания		Работы по адаптации объектов	
		есть/нет	№ на плане	№ фото	Содержание	Значимо для инвалида (категория)	Содержание	Виды работ
4.1	Кабинетная форма обслуживания	есть	42-49, 6, 15, 27-34, 10, 14, 15, 11-17, 1.	1,2	Информационные обозначения кабинетов, находятся над дверями помещений. Не выделены контрастным цветом дверные проемы, дверные ручки одного цвета с дверным полотном.	К, О, Г, С.	Замена ручек на горизонтальные легкозахватные, контрастные по цвету с дверным полотном. Выделение контрастным цветом дверных проемов. Информационные обозначения помещений расположить рядом с дверью на контрастном фоне, со стороны ручки, на высоте 1,4 до 1,75 см. продублировать шрифтом Брайля.	Т.Р.
4.2	Зальная форма обслуживания (спортивный зал, актовый зал, столовая)	есть	6, 28, 32.	1-10	Пороги в дверных проемах спортивного зала от 6см до 10 см. Не выделены контрастным цветом дверные проемы, дверные ручки одного цвета с дверным полотном, отсутствуют индукционные петли (спортивный и актовый залы). Колонны сливаются с фоном (столовая)	К, О, С, Г	Демонтаж дверных порогов, замена ручек на широкозахватные. Выделение контрастным цветом дверных проемов, ручек. Установить индукционные петли (спортивный и актовый залы). Колонны (столовая) выделить контрастным цветом.	Т.Р.
4.3	Прилавочная форма обслуживания	нет	-		-		-	
4.4	Форма обслуживания с перемещением по	есть	4, 10.	11, 12	Не выделены контрастным цветом дверные проемы,	С, К, О, Г.	Выделение контрастным цветом дверных	Т.Р.

	маршруту (библиотека)				дверные ручки одного цвета с дверным полотном, отсутствуют индивидуальные приборы для слабовидящих в читальном зале.		проемов, ручек. Замена ручек на широкозахватные. Приобретение индивидуальных приборов для слабовидящих в читальном зале.	
4.5	Кабина индивидуального обслуживания	нет	-	-	-		-	
	ОБЩИЕ требования к зоне				Информационные обозначения помещений д.б. рядом с дверью на контрастном фоне, со стороны дверной ручки на высоте от 1.4м до 1.75м. продублированные шрифтом Брайля. Места обслуживания инвалидов д.б. расположены на min расстояниях от эвакуационных путей.			

### II Заключение по зоне:

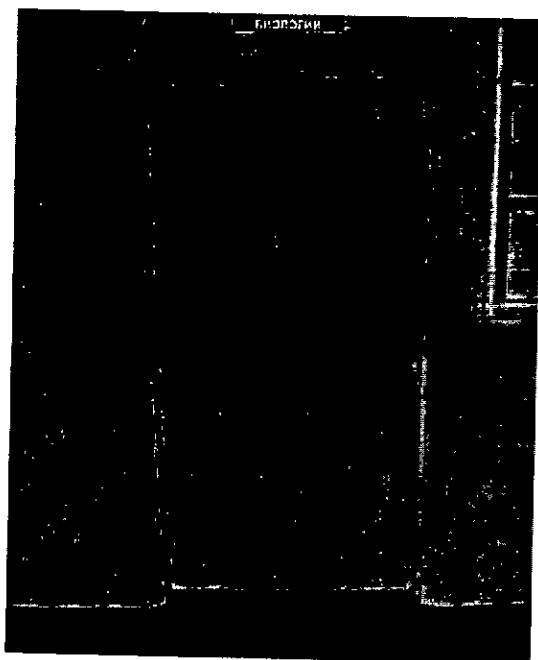
Наименование структурно-функциональной зоны	Состояние доступности* (к пункту 3.4 Акта обследования ОСИ)	Приложение		Рекомендации по адаптации (вид работы)** к пункту 4.1 Акта обследования ОСИ
		№ на плане	№ фото	
Зона обслуживания (кабинетная, зальная форма и с перемещением по маршруту)	ДЧ-И (О, Г, С), ДП-И (У)	42-49, 6, 15, 27-34, 10, 14, 15, 11-17, 1. 6, 28, 32, 4, 10.	1-12	текущий ремонт, приобретение индивидуальных ТСР, установка индукционных петель.

\* указывается: ДП-В - доступно полностью всем; ДП-И (К, О, С, Г, У) – доступно полностью избирательно (указать категории инвалидов); ДЧ-В - доступно частично всем; ДЧ-И (К, О, С, Г, У) – доступно частично избирательно (указать категории инвалидов); ДУ - доступно условно, ВНД - недоступно

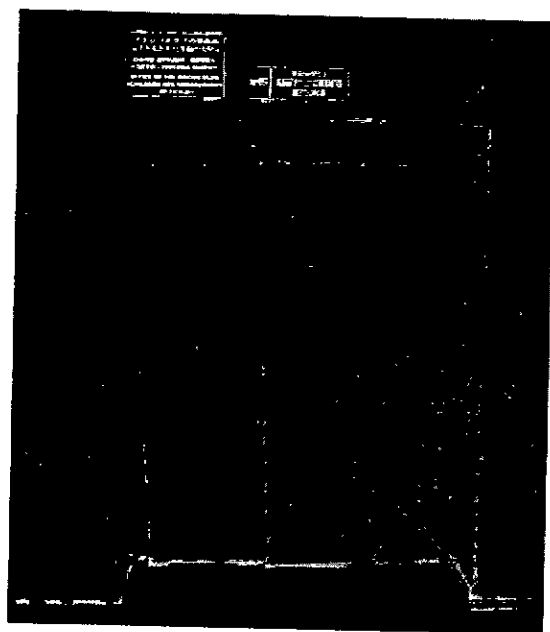
\*\*указывается один из вариантов: не нуждается; ремонт (текущий, капитальный); индивидуальное решение с ТСР; технические решения невозможны – организация альтернативной формы обслуживания

Комментарий к заключению: Демонтировать дверные пороги. Установить индукционные петли для слабослышащих, в спортивном и актовом залах, замена дверных ручек, приобретение индивидуальных приборов для слабовидящих. Информационные обозначения расположить рядом с дверью на контрастном фоне, со стороны дверной ручки, высотой от 1,4м до 1,75м, продублировать шрифтом Брайля. После проведения запланированных мероприятий зона будет доступна инвалидам категории Г, С, О, К.

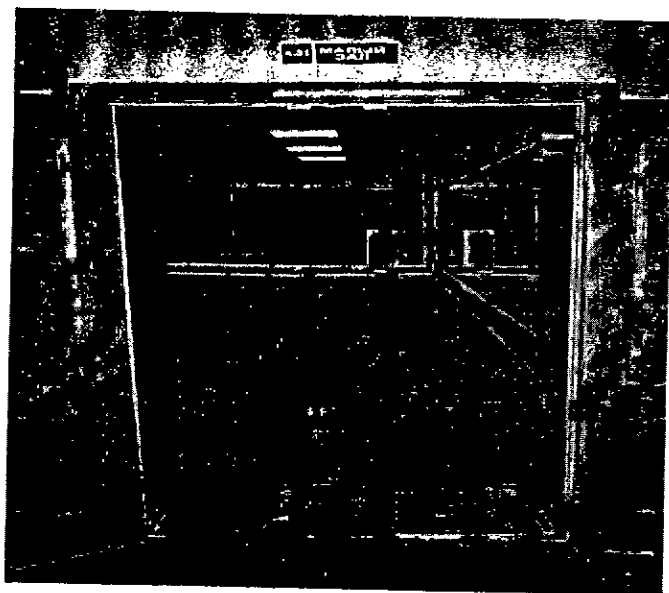
Кабинет биологии. Фото 1



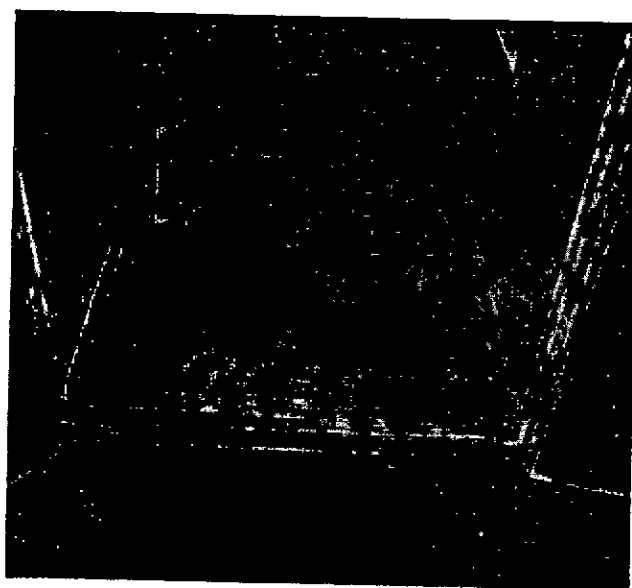
Кабинет английского языка. Фото 2



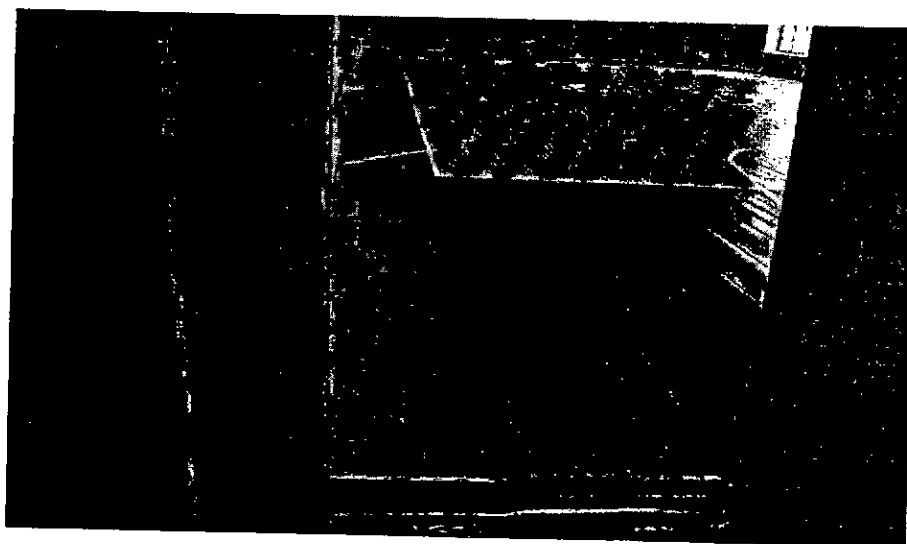
Малый зал. Фото 3



Малый зал. Фото 4

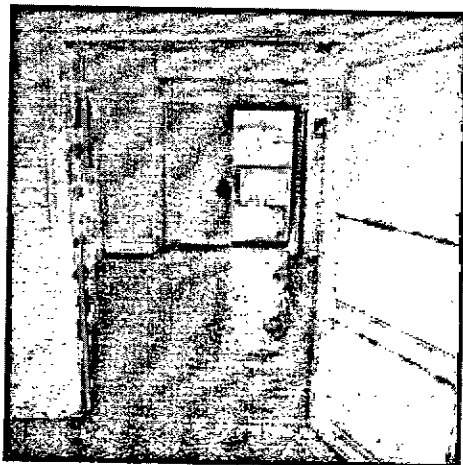


Спортивный зал. Фото 5

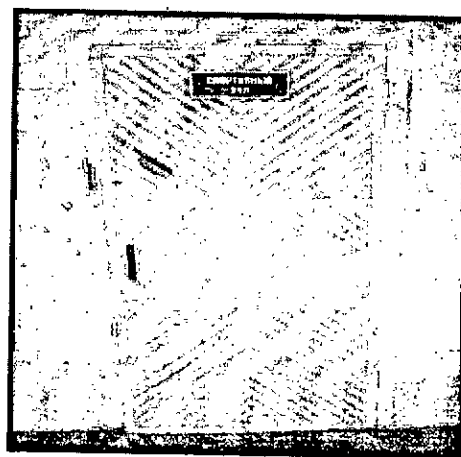




Спортивный зал. Фото 6



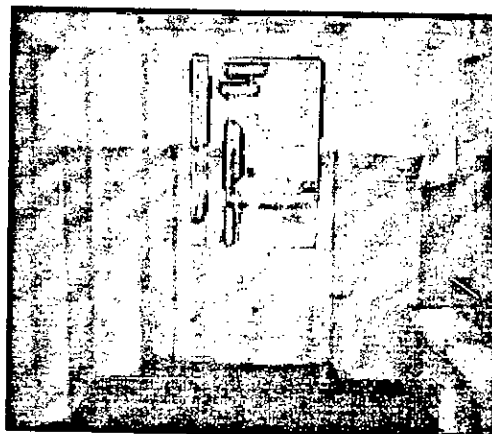
Спортивный зал. Фото 7



Столовая. Фото 8



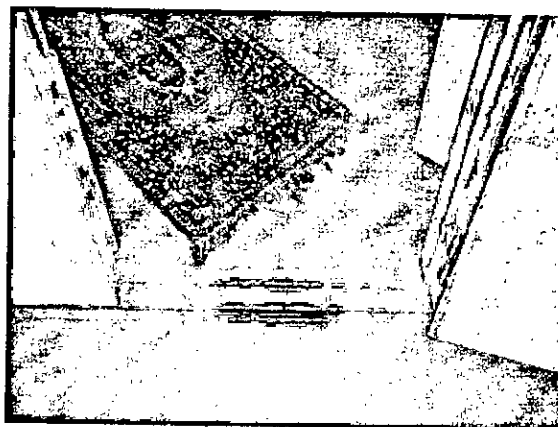
Столовая. Фото 9



Столовая. Фото 10



Библиотека. Фото 11



Библиотека. Фото 12

**I Результаты обследования:**

**4. Зоны целевого назначения здания (целевого посещения объекта)  
Вариант II – места приложения труда**

Наименование функционально-планировочного элемента	Наличие элемента			Выявленные нарушения и замечания		Работы по адаптации объектов	
	есть/нет	№ на плане	№ фото	Содержание	Значимо для инвалида (категория)	Содержание	Виды работ
Место приложения труда	нет	-	-				

**II Заключение по зоне:**

Наименование структурно-функциональной зоны	Состояние доступности* (к пункту 3.4 Акта обследования ОСИ)	Приложение		Рекомендации по адаптации (вид работы)** к пункту 4.1 Акта обследования ОСИ
		№ на плане	№ фото	
нет	нет	-	-	

\* указывается: ДП-В - доступно полностью всем; ДП-И (К, О, С, Г, У) – доступно полностью избирательно (указать категории инвалидов); ДЧ-В - доступно частично всем; ДЧ-И (К, О, С, Г, У) – доступно частично избирательно (указать категории инвалидов); ДУ - доступно условно, ВНД - недоступно

\*\*указывается один из вариантов: не нуждается; ремонт (текущий, капитальный); индивидуальное решение с ТСР; технические решения невозможны – организация альтернативной формы обслуживания

Комментарий к заключению: не требуется

**I Результаты обследования:**

**4. Зоны целевого назначения здания (целевого посещения объекта)  
Вариант III – жилые помещения**

Наименование функционально-планировочного элемента	Наличие элемента			Выявленные нарушения и замечания		Работы по адаптации объектов	
	есть/нет	№ на плане	№ фото	Содержание	Значимо для инвалида (категория)	Содержание	Виды работ
Жилые помещения	нет						

**II Заключение по зоне:**

Наименование структурно-функциональной зоны	Состояние доступности* (к пункту 3.4 Акта обследования ОСИ)	Приложение		Рекомендации по адаптации (вид работы)** к пункту 4.1 Акта обследования ОСИ
		№ на плане	№ фото	
нет	нет			

\* указывается: ДП-В - доступно полностью всем; ДП-И (К, О, С, Г, У) – доступно полностью избирательно (указать категории инвалидов); ДЧ-В - доступно частично всем; ДЧ-И (К, О, С, Г, У) – доступно частично избирательно (указать категории инвалидов); ДУ - доступно условно, ВНД - недоступно

\*\*указывается один из вариантов: не нуждается; ремонт (текущий, капитальный); индивидуальное решение с ТСР; технические решения невозможны – организация альтернативной формы обслуживания

Комментарий к заключению: не требуется

**I Результаты обследования:  
5. Санитарно-гигиенических помещений**

МОБУ «СОШ № 1»

г. Арсеньев, ул. Ленинская д. 23

Наименование объекта, адрес

№ п/п	Наименование функционально-планировочного элемента	Наличие элемента			Выявленные нарушения и замечания		Работы по адаптации объектов	
		есть/нет	№ на плане	№ фото	Содержание	Значимо для инвалида (категория)	Содержание	Виды работ
5.1	Туалетная комната	есть	36-40, 21-25.	1,2	Доступная универсальная кабина отсутствует. В существующих санитарно-гигиенических помещениях нет поручней (3 ступени), крючков для костылей, тростей. Применены краны не сенсорного действия.	О, С, К	Оборудовать универсальную кабину 1 этаж, правое крыло, согласно правил. Установить опорные поручни, крючки для костылей, тростей, установить краны сенсорного типа.	К.Р.
5.2	Душевая/ ванная комната	нет	-		-		-	
5.3	Бытовая комната	нет	-		-		-	
	ОБЩИЕ требования к зоне				Доступная кабина должна иметь размеры в плане не менее, м: ширина – 1,65, глубина – 1,8, ширина двери – 0,9, крючки для одежды, костылей и др., откидные опорные поручни, штанги, дублирование информации рельефными знаками			

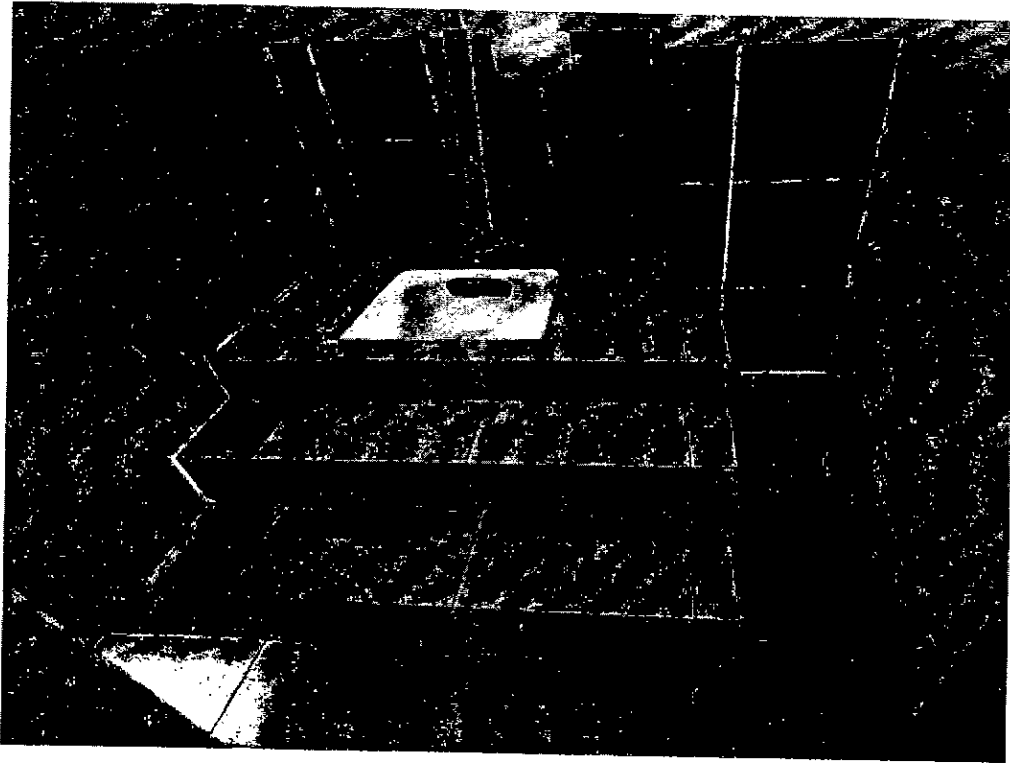
**II Заключение по зоне:**

Наименование структурно-функциональной зоны	Состояние доступности* (к пункту 3.4 Акта обследования ОСИ)	Приложение		Рекомендации по адаптации (вид работы)** к пункту 4.1 Акта обследования ОСИ
		№ на плане	№ фото	
Туалетные комнаты	ДЧ-И (О, С), ВНД (К), ДП-И (У, Г)	36-40, 21-25.	1,2	Капитальный ремонт

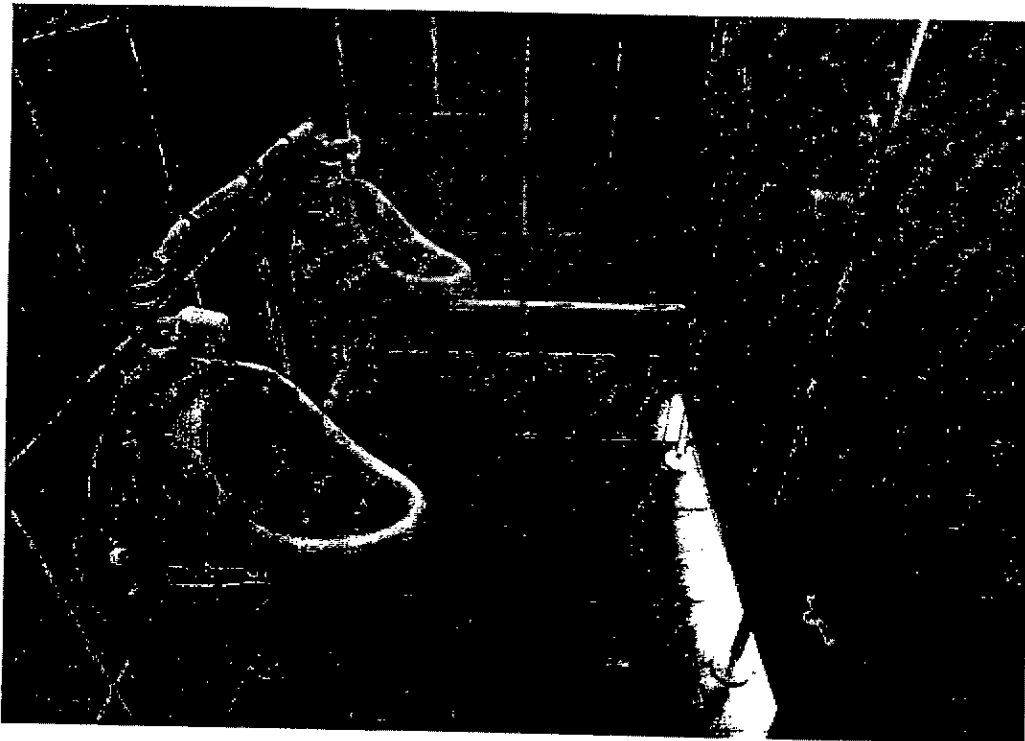
\* указывается: ДП-В - доступно полностью всем; ДП-И (К, О, С, Г, У) – доступно полностью избирательно (указать категории инвалидов); ДЧ-В - доступно частично всем; ДЧ-И (К, О, С, Г, У) – доступно частично избирательно (указать категории инвалидов); ДУ - доступно условно, ВНД - недоступно

\*\*указывается один из вариантов: не нуждается; ремонт (текущий, капитальный); индивидуальное решение с ТСР; технические решения невозможны – организация альтернативной формы обслуживания  
Комментарий к заключению: Оборудовать универсальную кабину, согласно правил, доступную для всех категорий инвалидов. Дооборудование существующих санитарно-гигиенических помещений поручнями, крючками – сделают их доступными для инвалидов категории О.С.

Туалет девочек. Фото 1



Туалет мальчиков. Фото 2



**I Результаты обследования:  
6. Системы информации на объекте**

МОБУ «СОШ № 1»

г. Арсеньев, ул. Ленинская д. 23

Наименование объекта, адрес

№ п/п	Наименование функционально-планировочного элемента	Наличие элемента			Выявленные нарушения и замечания		Работы по адаптации объектов	
		есть/нет	№ на плане	№ фото	Содержание	Значимо для инвалида (категория)	Содержание	Виды работ
6.1	Визуальные средства	нет	-		Отсутствуют схема и указатели расположения кабинетов, указатели движения в спец. зоны (актовый зал, спортивный зал, директор, учительская, библиотека, медицинский блок, столовая.	все	На стене вестибюля расположить схему расположения кабинетов.	Т.Р.
6.2	Акустические средства	есть	--	1,2	Замечаний нет		-	
6.3	Тактильные средства	нет	-		Отсутствуют тактильные средства. Нет дублирующей информации на табличках, выполненной шрифтом Брайля.	С.	Разместить тактильные средства: установить таблички с дублирующей информацией, выполненной шрифтом Брайля, на всех помещениях общего пользования.	
	ОБЩИЕ требования к зоне				Системы средств информации и сигнализации об опасности, размещаемые в помещениях, предназначенных для пребывания всех категорий инвалидов и на путях их движения. Д.б. комплексными и предусматривать визуальную, звуковую и тактильную информацию с указанием движения и мест получения услуги.			

## II Заключение по зоне:

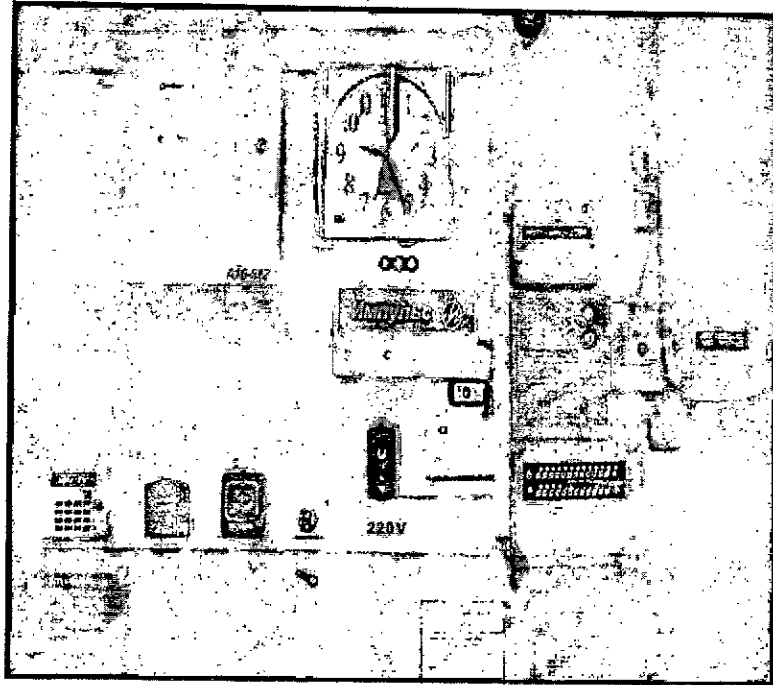
Наименование структурно-функциональной зоны	Состояние доступности* (к пункту 3.4 Акта обследования ОСИ)	Приложение		Рекомендации по адаптации (вид работы)** к пункту 4.1 Акта обследования ОСИ
		№ на плане	№ фото	
Системы информации на объекте	ДЧ-В	-	1,2	Текущий ремонт

\* указывается: ДП-В - доступно полностью всем; ДП-И (К, О, С, Г, У) – доступно полностью избирательно (указать категории инвалидов); ДЧ-В - доступно частично всем; ДЧ-И (К, О, С, Г, У) – доступно частично избирательно (указать категории инвалидов); ДУ - доступно условно, ВНД - недоступно

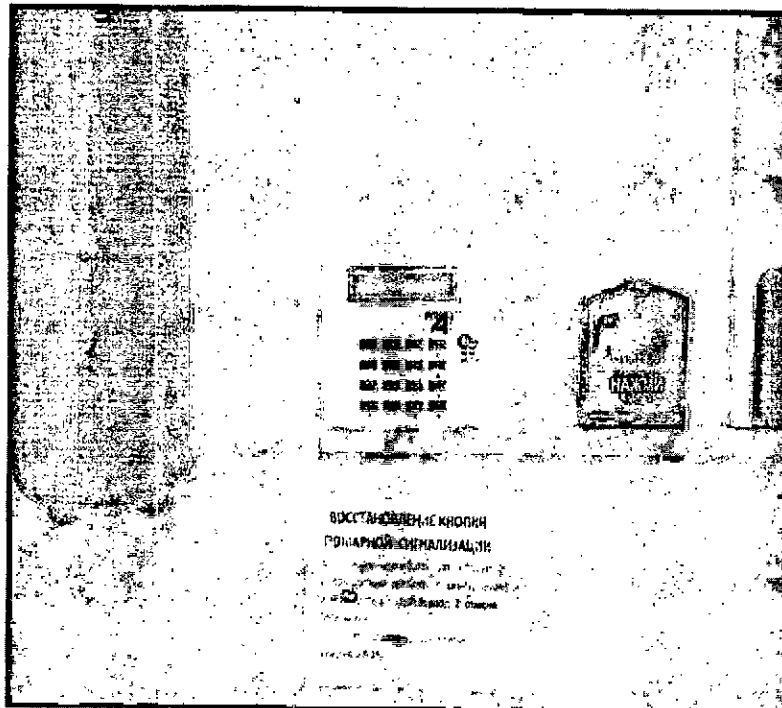
\*\*указывается один из вариантов: не нуждается; ремонт (текущий, капитальный); индивидуальное решение с ТСР; технические решения невозможны – организация альтернативной формы обслуживания

Комментарий к заключению: объект при проведении запланированных мероприятий по обеспечению информацией будет доступен для инвалидов.

Акустические средства. Фото 1



Акустические средства. Фото 2





**ЛИСТ КОРРЕКТИРОВКИ**  
**паспорта доступности МОБУ «СОШ №1»**

№п/п	Изменения	Дата внесения изменения	Ответственный
1.	Приобретены ТСР (мобильный пандус, устройство для межэтажной транспортировки инвалида, кресло коляска электрическая с вертикализатором).	18.12.14.	Зам.дир. по АХР Ковалевская Н.А.
2.	Приобретены индивидуальные ТСР (ходунки детские на 4 колесах – 2шт, коляска инвалидная – 4шт.)	18.12.14.	Зам.дир. по АХР Ковалевская Н.А.
3.	Нанесена яркая (желтая) контрастная маркировка на краевые ступени все лестниц	06.08.15	Зам.дир. по АХР Ковалевская Н.А.
4.	На стеклянных полотнах дверей нанесены контрастные круги (желтые)	06.08.15 – <i>29.05.20.</i>	Зам.дир. по АХР Ковалевская Н.А.
5.	Установлена кнопка вызова персонала на центральном входе.	06.08.15	Зам.дир. по АХР Ковалевская Н.А.
6.	Произведен ремонт центрального входа (отремонтирован козырек, ступеньки; установлено металлическое защитное ограждение).	18.06.16	Зам.дир. по АХР Ковалевская Н.А.
7.	На входные двери центрального и запасного входов, установлены доводчики.	15.08.16	Зам.дир. по АХР Ковалевская Н.А.
8.	Заменены дверные ручки на дверях центрального и запасного входов,	15.08.16	Зам.дир. по АХР Ковалевская Н.А.
9.	На входные двери центрального и запасного входов, установлены световое информационное табло «ВЫХОД».	15.08.16	Зам.дир. по АХР Ковалевская Н.А.
10.	Установлены пристенные поручни на правой лестнице с 1 до 3 этажа, поручни имеют не травмирующее завершение.	15.08.16	Зам.дир. по АХР Ковалевская Н.А.
11.	На центральном входе установлен пандус металлический.	09.07.18	Зам.дир. по АХР Ковалевская Н.А.
12.	Произведен ремонт запасных входов (отремонтированы ступеньки; установлено металлическое защитное ограждение).	09.07.18	Зам.дир. по АХР Ковалевская Н.А.
13.			